

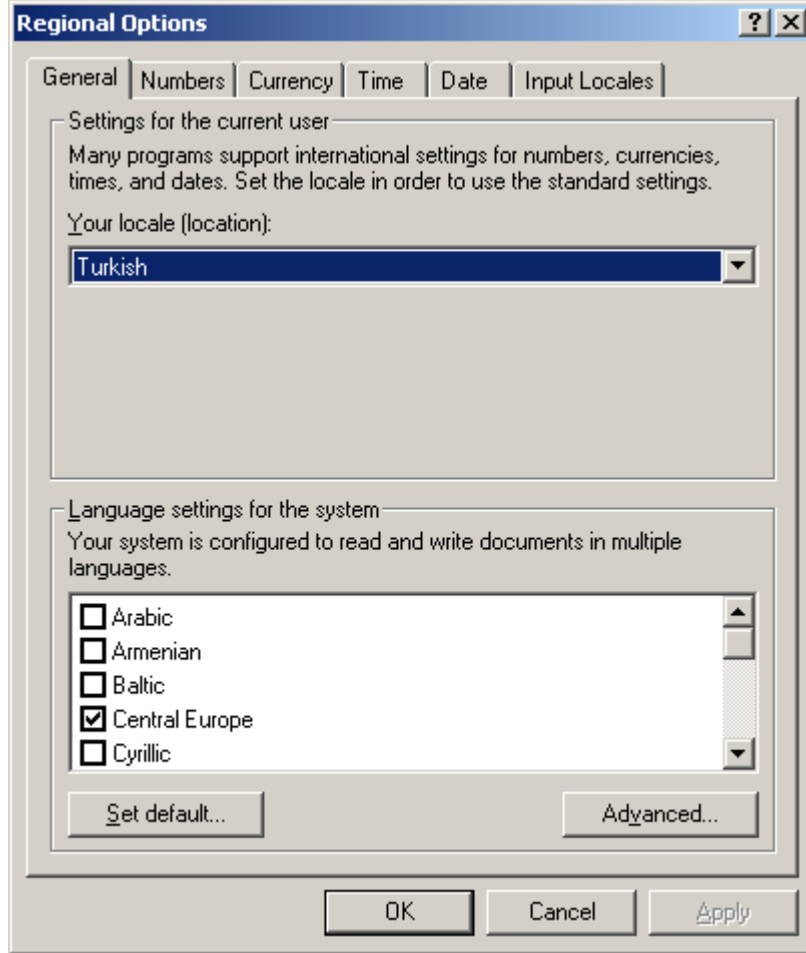
## Extranet ([www.erdemironline.com](http://www.erdemironline.com)) Sitesi Ulaşım /Kullanım Gereksinimleri:

### A-Minimum Donanım Gereksinimleri:

- Pentium II işlemci
- 128 MB RAM (hafıza ) (256 MB tercih edilir.)
- 14/15 inç Renkli monitör
- 4 MB ekran kartı. 1024x768 çözünürlük.
- Direkt internet servis sağlayıcı yok ise 56 Kps MODEM (örn: 3com US Robotics )
- Fare + Klavye
- Yeterli boş yere sahip Hard Disk (yerel sürücü C:\,D:\)

### B-Minimum Yazılım Gereksinimleri:

- İşletim sistemi (Windows 98/2000/XP)
- İnternet explorer 5.5 sp2 veya internet explorer 6.0 SP1
- Denetim Masası->Bölgesel ayarlarda dil seçeneğinin Türkçe (Turkish) olması.



- Denetim Masası->Bölgesel ayarlarda basamak ayırıcın “.” Ondalık ayırıcın “ , “

**Regional Options** [?] [X]

General | Numbers | **Currency** | Time | Date | Input Locales

Appearance samples

Positive: 123.456.789,00 TL Negative: -123.456.789,00 TL

Currency symbol: TL

Positive currency format: 1,1 TL

Negative currency format: -1,1 TL

Decimal symbol: ,

No. of digits after decimal: 2

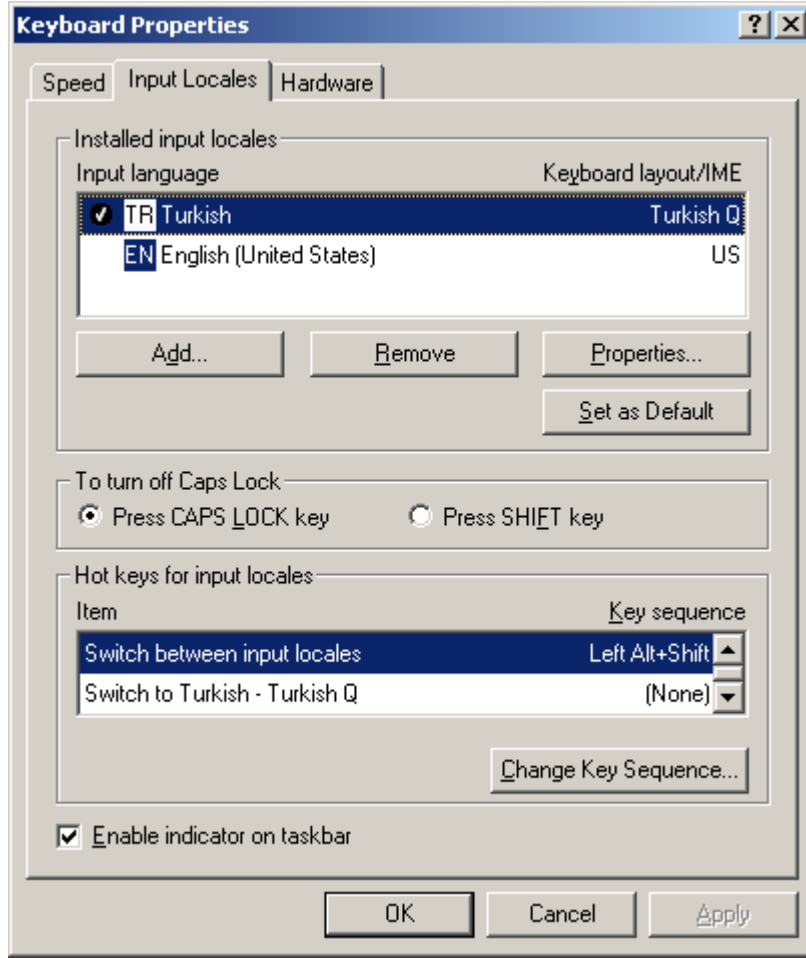
Digit grouping symbol: .

Digit grouping: 123.456.789

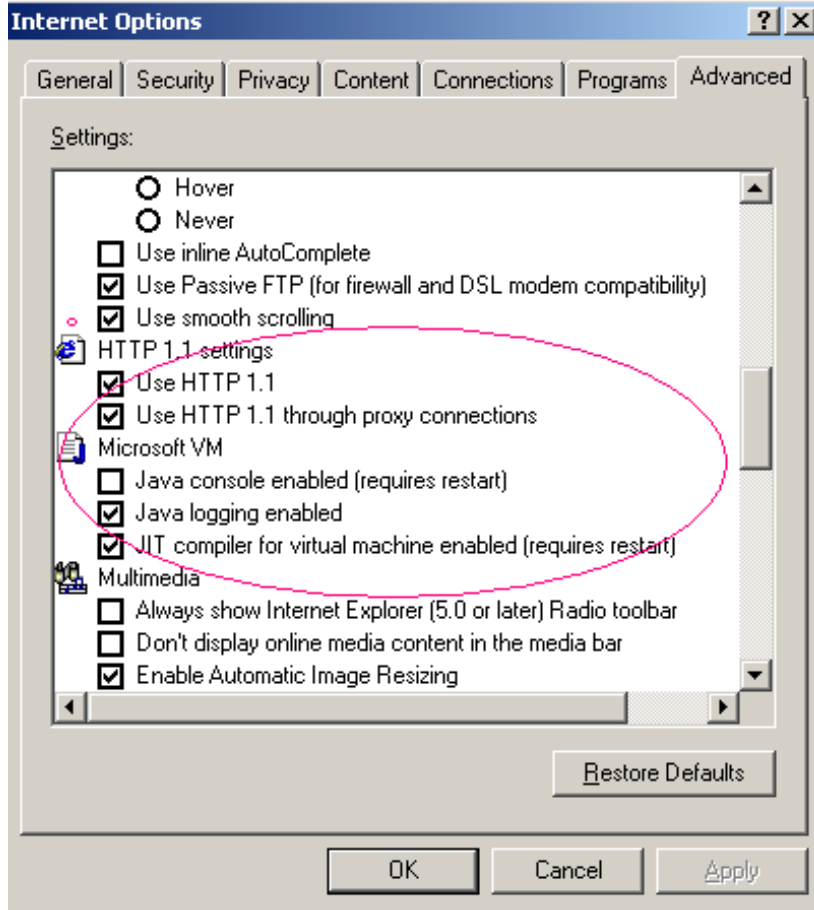
OK Cancel Apply

olması.

- Denetim Masası->Klavye (Keyboard) dil seçeneğinin Türkçe (TR) olması.



- İnternet explorer'ın ayarları için ayrıca bir ayar gerektirmeden “Varsayılan” değerlerle ulaşım mümkün olmamakla beraber aşağıdaki ayarların olup olmadığı kontrol edilebilir:



### C- Bağlantı ile Dikkat edilecek Konular:

- MODEM kullanılarak Çevirmeli Ağ bağlantısı kullanılarak İnternete ulaşım sağlanıyorsa , Kullandığımız internet servis sağlayıcınız SSL bağlantı noktasının (port 443) açık olduğunu kontrol ettiriniz. (145,146 Türk Telekom bağlantılarında bu sorun yoktur.)
- Şirket içi Güvenlik duvarı (FIRE WALL) kullanılıyorsa , Güvenlik duvarı üzerinde ve internet servis sağlayıcınızda SSL bağlantı noktasının (port 443) açık olduğunu kontrol ediniz/ettiriniz.
- Şirket içi IP paylaşımcı (IP SHARER) cihazlar kullanılıyorsa, Güvenlik duvarı üzerinde ve internet servis sağlayıcınızda SSL bağlantı noktasının (port 443) açık olduğunu kontrol ediniz/ettiriniz.